

**Betriebsdaten**

Förderstrom	0 l/s
Förderhöhe	0 m
Wellenleistung P2	
Pumpenwirkungsgrad	%
NPSH - Wert der Pumpe	
Anlagenart	Einzelbetrieb
Pumpenanzahl	1
Medium	Wasser, rein

**Pumpe**

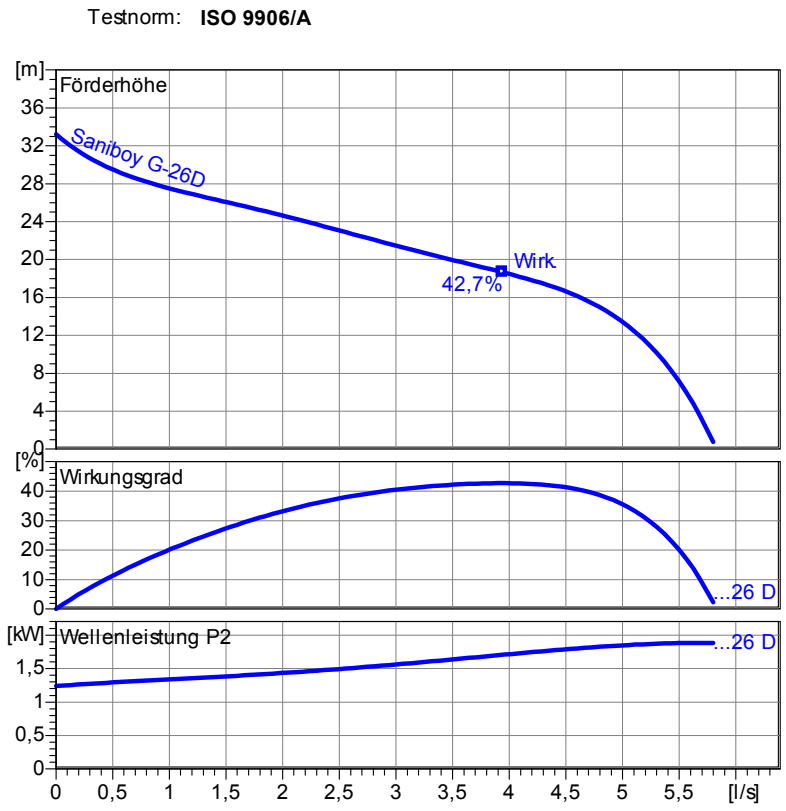
Pumpenbezeichnung	SANIMASTER G 180-26D
Lauftrad	Mehrschaufelrad
Lauftrad Ø	160 mm
Lauftraddurchgang	
Druckstutzen	R 2" AG
Saugstutzen	

**Motor**

Nennspannung	400 V
Frequenz	50 Hz
Nennleistung P2	1,9 kW
Nennzahl	2900 1/min
Polzahl	2
Wirkungsgrad	76 %
Nennstrom	4,4 A
Schutzart	IP 68

**Werkstoffe**

Saugdeckel	Grauguß EN-GJL-250
Lauftrad	Grauguß EN-GJL-250
Schneideinrichtung	Edelstahl 1.4122
Pumpengehäuse	Grauguß EN-GJL-250
Motorlagergehäuse	Grauguß EN-GJL-250
Motorgehäuse	Grauguß EN-GJL-250
Motorwelle	Edelstahl 1.4104
Sammelbehälter	PE
Mechan. Verbindungssteile	Edelstahl
O-Ringe	NBR



Zulauf in 180 mm Höhe  
Maße in mm, Buchstaben siehe Tabelle

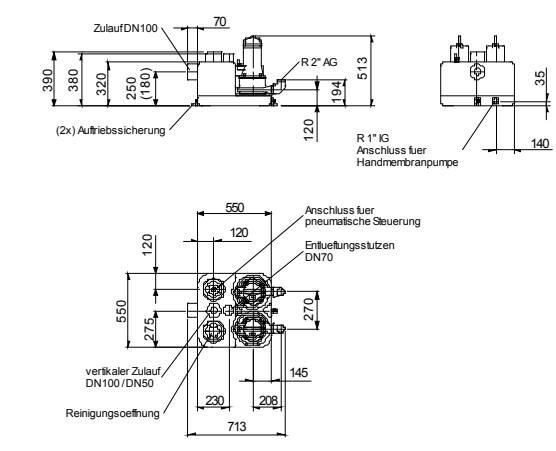
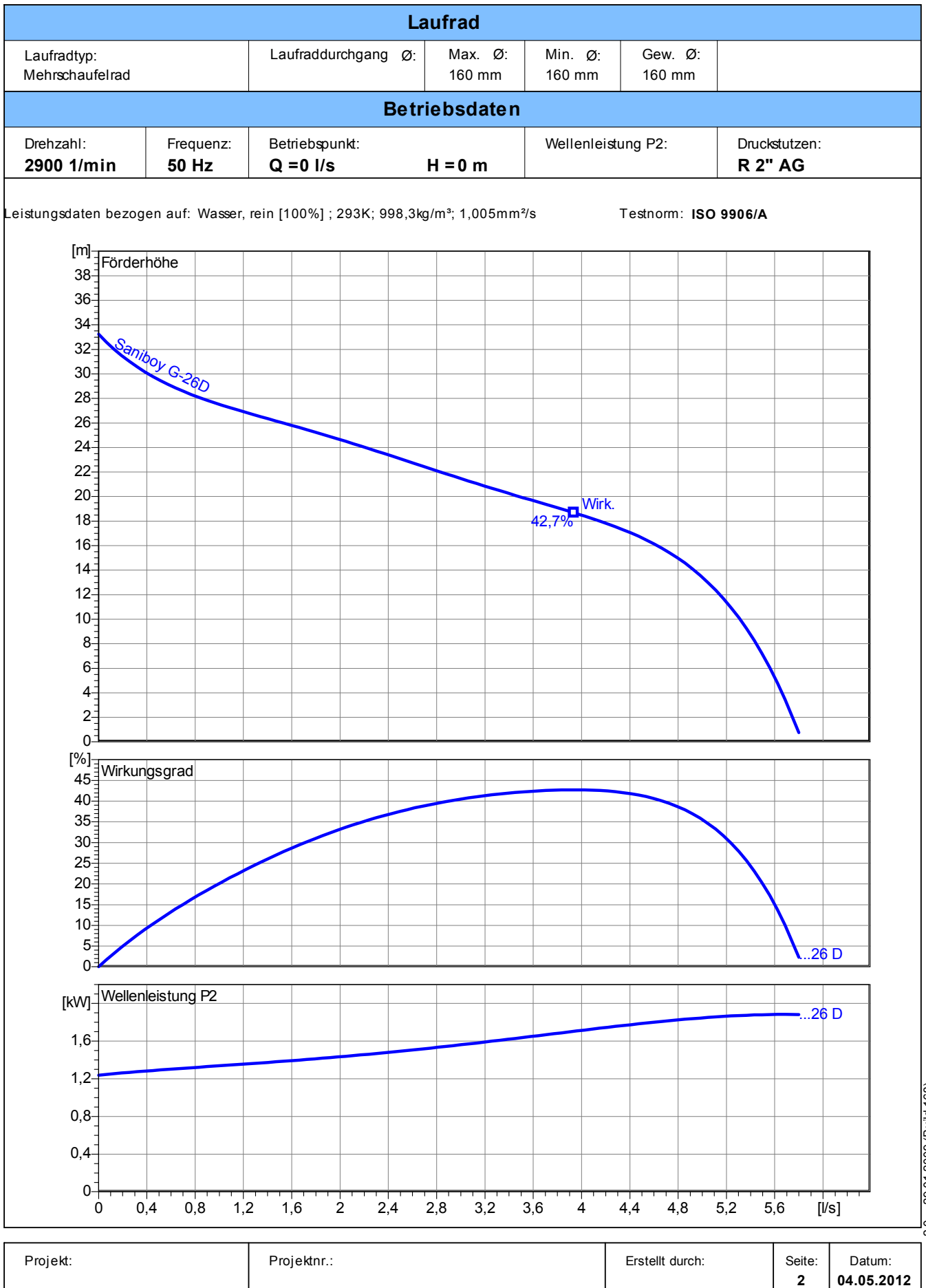
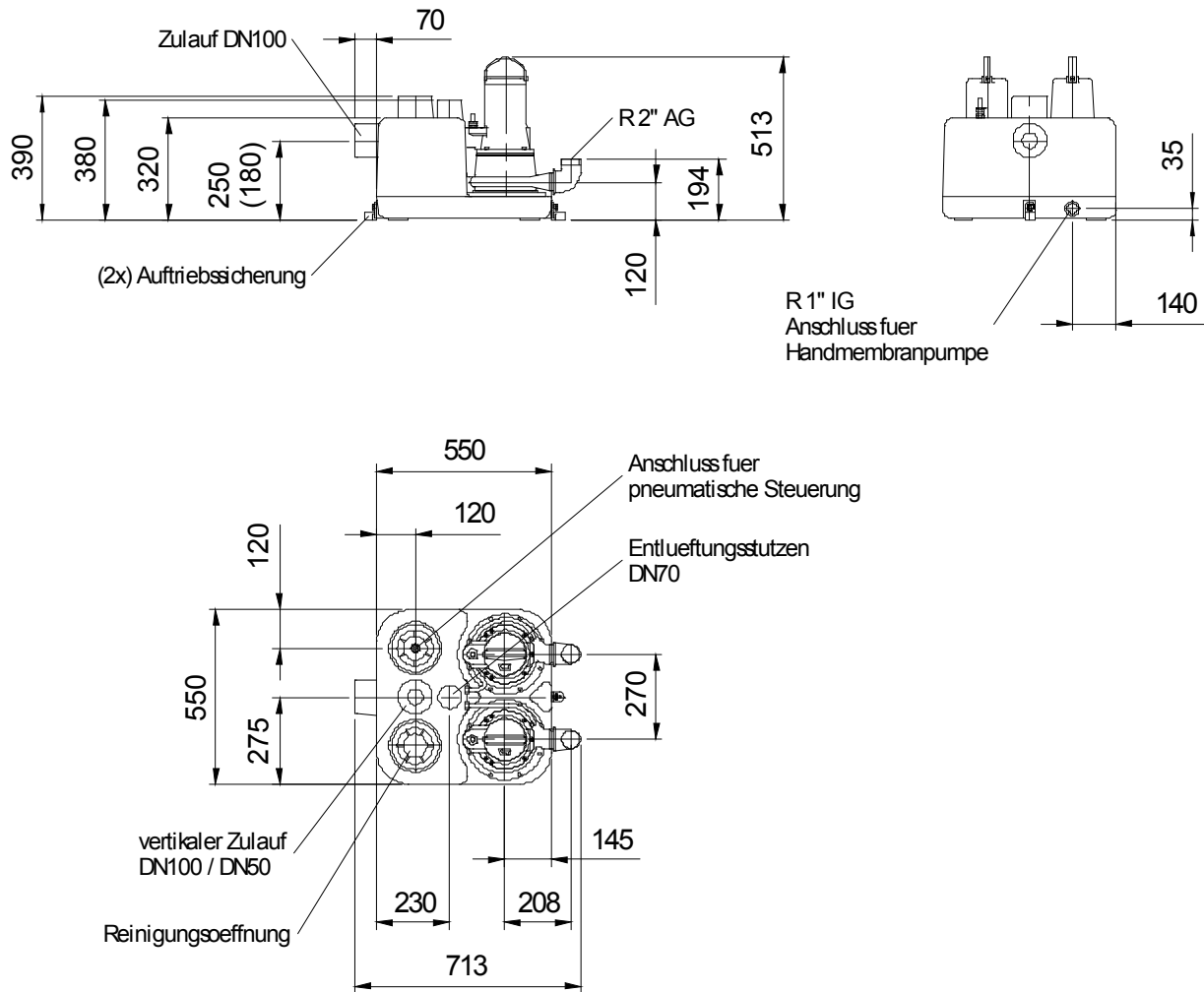


Tabelle Abmessungen ( mm )

Projekt:	Projektnr.:	Erstellt durch:	Seite: 1	Datum: 04.05.2012
----------	-------------	-----------------	----------	-------------------



Zulauf in 180 mm Höhe  
Maße in mm, Buchstaben siehe Tabelle



**Tabelle Abmessungen ( mm )**

--	--	--	--

Betriebsdaten				
Förderstrom	0	l/s	Förderhöhe	0 m
Wellenleistung P2		kW	Geodätische Höhe	0 m
Pumpenwirkungsgrad		%	NPSH - Wert der Pumpe	m
Anlagenart	Einzelbetrieb		Pumpenanzahl	1
Fördergut	Wasser, rein		Betriebstemperatur	293 K
Dichte	998,3	kg/m <sup>3</sup>	Kinematische Viskosität	1,005 mm <sup>2</sup> /s

Pumpe				
Pumpenbezeichnung	SANIMASTER G 180-26D		Drehzahl	2900 1/min
Saugstutzen			Förderhöhe	Max. 33,2 m
Druckstutzen	R 2" AG			Min. 0,8 m
Lauftradtyp	Mehrschaufelrad		Förderstrom	Max. 5,8 l/s
Lauftraddurchgang		mm	Max. Pumpenwirkungsgrad	42,7 %
Lauftrad Ø	160	mm	Max. erforderl. Wellenleistung P2	1,9 kW

Motor				
Motorbauart	Tauchmotor		Isolationsklasse	F
Motorbezeichnung	AM 122.2,5/2 D		Schutzart	IP 68
Frequenz	50	Hz	Temperaturklasse	
Nennleistung P1	2,5	kW	Ex-Prüfnummer	
Nennleistung P2	1,9	kW	Explosionsschutz	
Nenn Drehzahl	2900	1/min	Wirkungsgrad	100% 76 %
Nennspannung	400	V 3~	bei % Nennleistung	75% 74 %
Nennstrom	4,4	A		50% 71 %
Anlaufstrom, Direkt startend	26,4	A	cos phi	100% 0,83
Anlaufstrom, Stern-Dreieck	8,8	A	bei % Nennleistung	75% 0,77
Startart	Direkt			50% 0,71
Lastkabel	7G1,5		Steuerkabel	
Lastkabeltyp	H07RN-F		Steuerkabeltyp	
Kabellänge	10 m		Service Faktor	1,15
Wellenabdichtung				
Lagerung				
Bemerkung				

Werkstoffe / Gewicht			
Saugdeckel	Grauguß EN-GJL-250	Motorgehäuse	Grauguß EN-GJL-250
Schneideinrichtung	Edelstahl 1.4122	Sammelbehälter	PE
Lauftrad	Grauguß EN-GJL-250	Motorwelle	Edelstahl 1.4104
Pumpengehäuse	Grauguß EN-GJL-250	Mechan. Verbindungsteile	Edelstahl
Motorlagergehäuse	Grauguß EN-GJL-250	O-Ringe	NBR
Gewicht Aggregat	89 kg		

Projekt:	Projektnr.:	Erstellt durch:	Seite: 4	Datum: 04.05.2012
----------	-------------	-----------------	-------------	----------------------